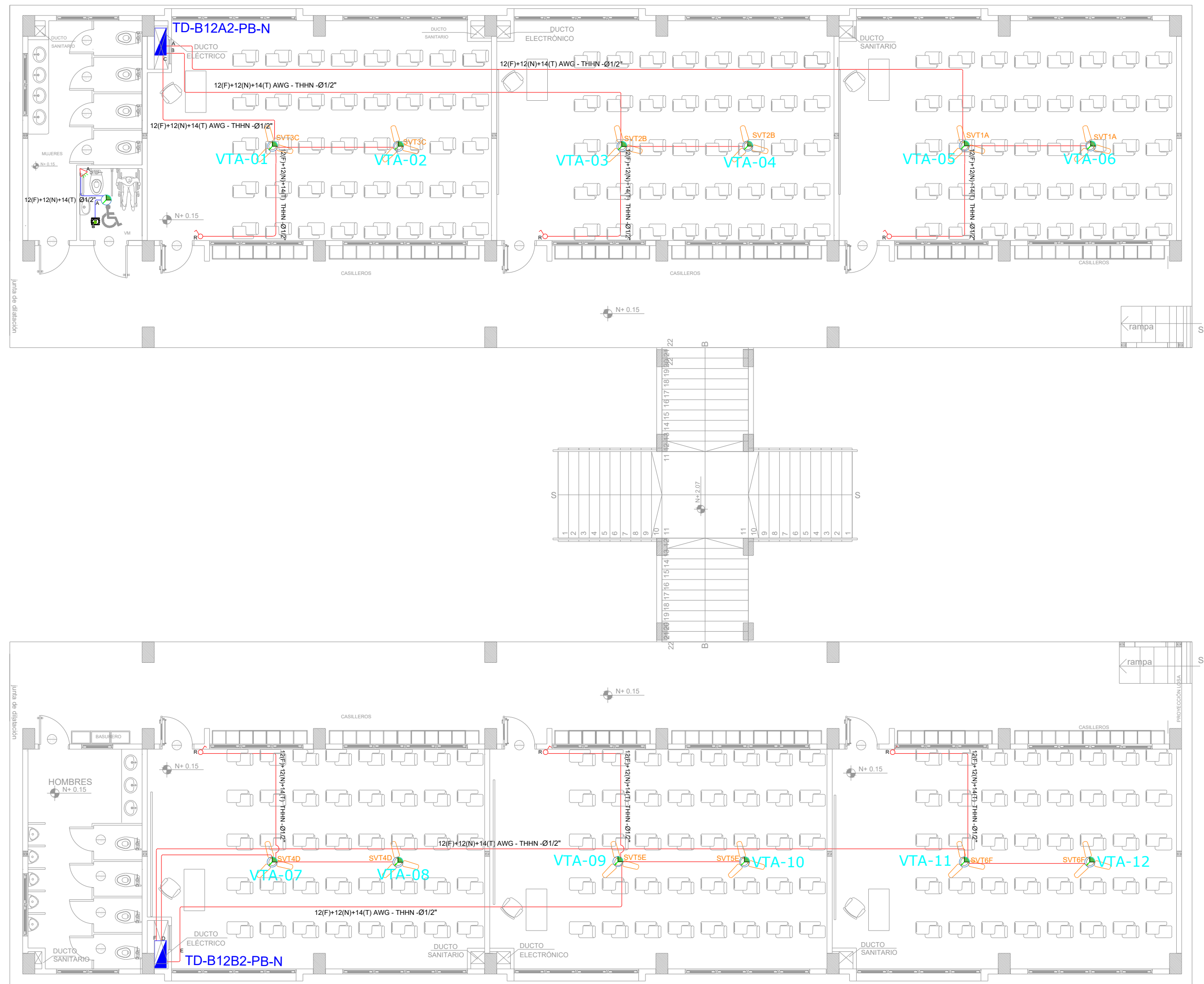


BLOQUE 2 DE 12 - PLANTA BAJA SISTEMA DE VENTILACIÓN



SIMBOLOGÍA CLIMATIZACIÓN Y VENTILACIÓN		
ELEMENTO	DESCRIPCIÓN	
AA	Batida especial para evaporadores - características indicadas en parámetros	-
	Batida especial para condensadores tipo IP 40 (2000 cm) - características indicadas en parámetros	-
	Punto de ventilador de techo	6
	Unidad evaporadora tipo de columna	-
	Unidad condensadora	-
	Ventilador evaporador - Condensador de flujo	-
	Ventilador de columna tipo largo	-
	1200 x 1200 x 1400 AWG - THIN Ø112"	30m
	24 000 x 1800 x 1200 AWG - THIN Ø112"	-
	24 000 x 1800 x 1200 AWG - THIN Ø112"	-
	Batida especial para ventiladores - características indicadas en parámetros	6
	Receptor ventilador (tipo de receptor necesario)	6
	Receptor de techo	6

CUADRO DE EQUIPOS DE AIRE ACONDICIONADO Y VENTILACIÓN									
ITEM	DENOMINACION	UNIDAD	CANTIDAD	CARACTERÍSTICAS MECANICAS			CARACTERÍSTICAS ELECTRICAS		OBSERVACION
				CAP. BTU/H	CFM / SWP in H2O	FILTRO / dBA	CONSUMO	Ø / V / f	
EB-01	Extractor de baño tipo plafon	U	1	N.A.	100 CFM @ 0.19 "	N.A.	40 W	1PH 120V 60HZ	
VENT-01	Ventilador de tumbado	U	12	N.A.	2,142 CFM	N.A.	50 W	1PH 120V 60HZ	

MINISTERIO DE EDUCACIÓN



RESPONSABLES:

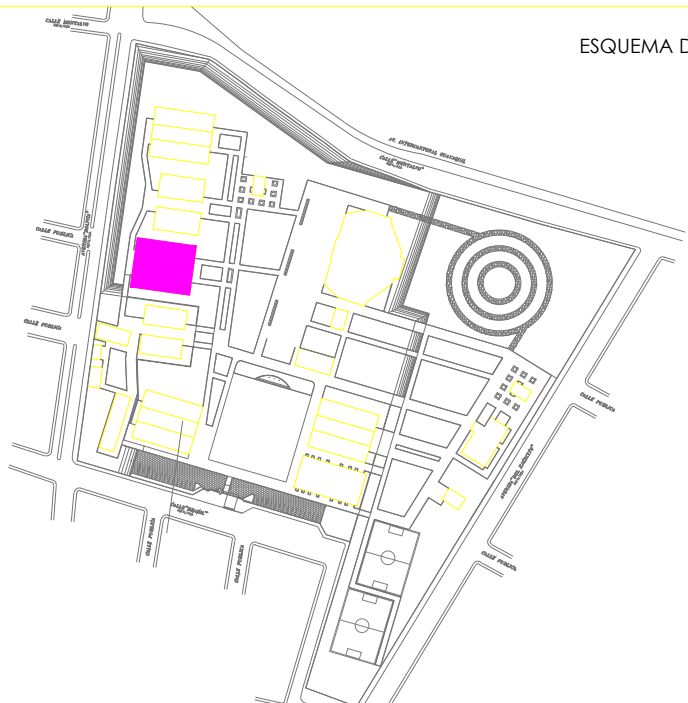
ARQ. NELSON CAMPOS V.  
DIRECTOR DE PROYECTO  
EMPRESA CONSULTORA S.A.

ING. HERNAN ERAZO  
ADMINISTRADOR DE CONTRATO  
#BIRF-8542-SBCC-CF-2019-001

ING. CARLOS SANCHEZ ARBOLEDA  
ESPECIALISTA ELÉCTRICO  
EMPRESA CONSULTORA S.A.

ING. VINICIO ITAZ  
ESPECIALISTA ELÉCTRICO  
MINEDUC

ESQUEMA DEL PROYECTO:



BIRF-8542-SBCC-CF-2018-030

"INTERVENCIÓN EN LA INFRAESTRUCTURA EXISTENTE Y PROPUESTA PARA LA REPOTENCIACIÓN DE LA UNIDAD EDUCATIVA NICOLÁS INFANTE DIAZ, UBICADA EN EL CANTÓN QUEVEDO PROVINCIA DE LOS RÍOS Y UNIDAD EDUCATIVA QUEVEDO UBICADA EN EL CANTÓN QUEVEDO PROVINCIA DE LOS RÍOS."

UNIDAD EDUCATIVA:

UNIDAD EDUCATIVA NICOLAS INFANTE DIAZ

CANTÓN:

QUEVEDO

PROVINCIA:

LOS RÍOS

CONTIENE:

SISTEMA MECÁNICO  
PLANTA BAJA BLOQUE 12 AULAS 2  
SIMBOLOGÍA  
CUADRO DE EQUIPOS

ESCALA:

1:100

FECHA:

2020

LÁMINA N.º

EL-09

SELLOS MUNICIPALES: